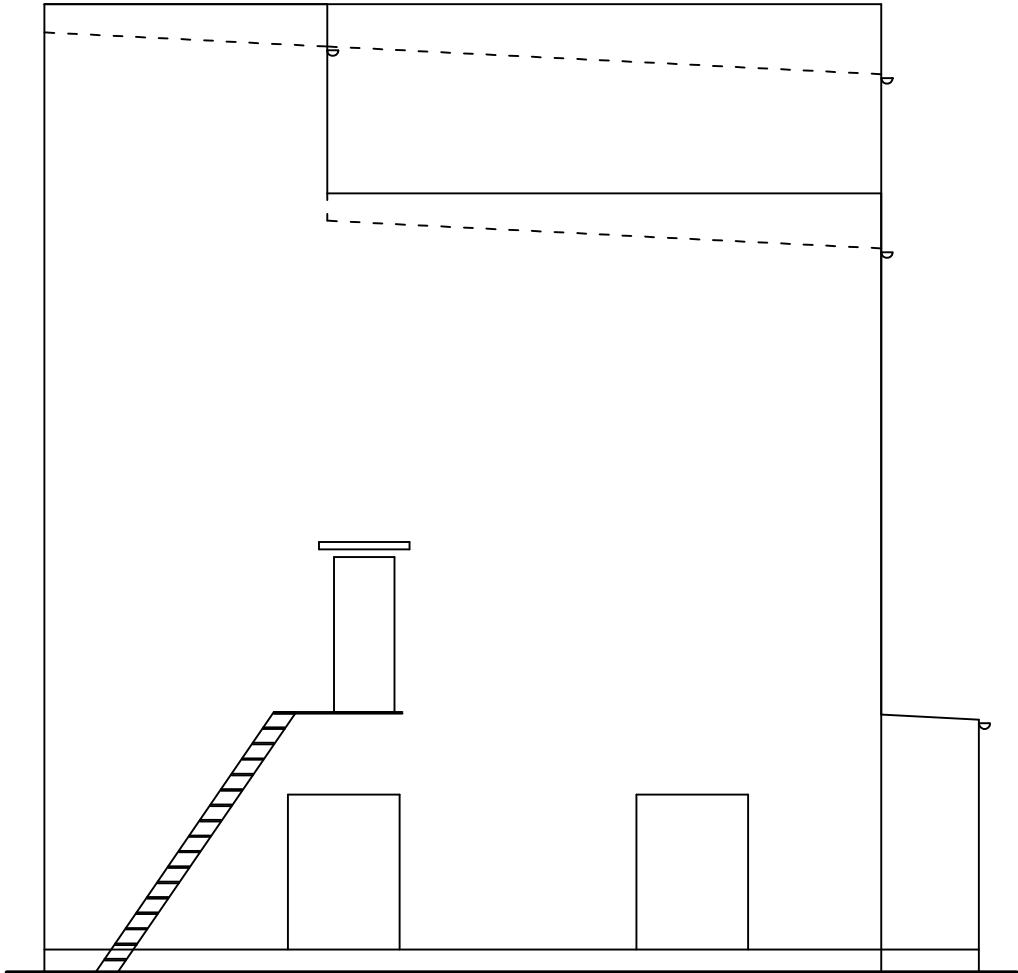


ELEWACJA PÓŁNOCNO-WSCHODNIA



ELEWACJA PÓŁNOCNO-ZACHODNIA

INWENTARYZACJA - ELEWACJE			
OBIEKT	Rozebranie budynku kotłowni ul. Sportowa 15, 62-035 Błażejewko, dz. nr 362/21		
INWESTOR	Urząd Miejski w Kórniku, Kórnickie Centrum Rekreacji i Sportu "OAZA" ul. Krasickiego 1, 62-035 Kórnik		SKALA 1:100
PROJEKTOWAŁ	mgr inż. Krzysztof Pisarek UAN/N/7210/460/87		KWIECIEŃ 2024
OPRACOWAŁ	mgr inż. Artur Rataj		NR RYS. I-04